

# OPTI PROD 2020

PRIX PROMOTIONNELS NET HT  
OFFRE VALABLE JUSQU'AU 28-02-2021



**TeCHmo**  
GROUPE **SaTeCH**  
Partenaire d'usage

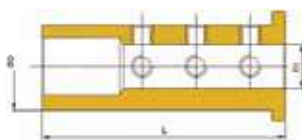


CONES	Code	Prix promo € net HT
<b>CONE 40</b> HSK63A CAPTO C6	840800	99,00
<b>CONE 50</b> HSK100 CAPTO C10	840801	138,00

## ATTACHEMENT | RALLONGE PORTE PINCES | ER - ECROU MINI

D	L	D1	Code
		6	427570B
		8	427571B
		10	427572B
32	90	12	427573B
		16	427574B
		20	427575B
		25	427576B

**30,00**  
€ HT



D	L	D1	Code
		8	427930B
		10	427931B
		12	427932B
40	80	16	427933B
		20	427934B
		25	427935B
		32	427936B

**30,00**  
€ HT

# ATTACHEMENT | RALLONGE PORTE PINCES | ER - ECROU MINI

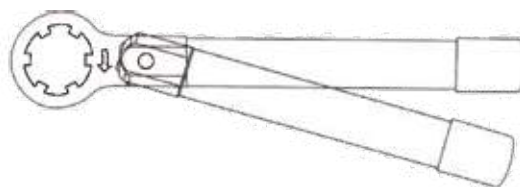


TYPE	CAP	D	D1	L	Code	Prix promo € net HT
ER8	1 - 5	12	12	100	870001	30,00
ER11	1 - 7	16	8	55	870002	28,00
ER11	1 - 7	16	10	60	870003	30,00
ER11	1 - 7	16	12	70	870004	30,00
ER11	1 - 7	16	16	100	870005	32,00
ER16	1 - 10	22	10	60	870006	30,00
ER16	1 - 10	22	12	80	870007	30,00
ER16	1 - 10	22	16	80	870008	32,00
ER16	1 - 10	22	16	130	870009	33,00
ER16	1 - 10	22	20	100	870010	32,00
ER16	1 - 10	22	20	160	870011	38,00



**POUR 2 PIÈCES ACHETÉES = REMISE DE 10%**

# ATTACHEMENT | CLE DYNAMOMETRIQUE



## CLE DYNAMOMETRIQUE STD

TYPE	ARTICLE	Code	Prix promo € net HT
CLE DYNAMOMETRIQUE STD ER16	WR.DIN.16	427532Z	112,00
CLE DYNAMOMETRIQUE STD ER20	WR.DIN.20	427533Z	112,00
CLE DYNAMOMETRIQUE STD ER25	WR.DIN.25	427534Z	124,00
CLE DYNAMOMETRIQUE STD ER32	WR.DIN.32	427535Z	124,00
CLE DYNAMOMETRIQUE STD ER40	WR.DIN.40	427536Z	170,00

## CLE DYNAMOMETRIQUE MINI

TYPE	ARTICLE	Code	Prix promo € net HT
CLE DYNAMOMETRIQUE ER8 MINI	WR.DIN.8.MINI	427537Z	103,00
CLE DYNAMOMETRIQUE ER11 MINI	WR.DIN.11.MINI	427538Z	103,00
CLE DYNAMOMETRIQUE ER16 MINI	WR.DIN.16.MINI	427539Z	103,00
CLE DYNAMOMETRIQUE ER20 MINI	WR.DIN.20.MINI	427541Z	113,00
CLE DYNAMOMETRIQUE ER25 MINI	WR.DIN.25.MINI	427542Z	113,00





SERIE PINCES	Code	Prix promo € net HT
<b>SERIE 8 PINCES ER16</b> DIN6499 CLASSE 1   Ø D 3-10	427996P	67,00
<b>SERIE 18 PINCES ER32</b> DIN6499 CLASSE 1   Ø D 3-20	427999P	115,00
<b>SERIE 11 PINCES ER-EXS20</b> DIN6499 CLASSE 1   Ø D 3-13	427997B	100,00
<b>SERIE 14 PINCES ER-ESX25</b> DIN6499 CLASSE 1   Ø D 3-16	427998B	125,00
<b>SERIE 18 PINCES ER32UP</b> DIN6499 CLASSE 1   Ø D 3-20	427903P	207,00

## ATTACHEMENT | PINCES ER16



### PINCES ER16 DE PRECISION 5 MICRONS

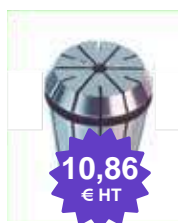
Ø D	Code	Ø D	Code	Ø D	Code
3 - 2	423244	5,5 - 4,5	423249	8 - 7	423254
3,5 - 2,5	423245	6 - 5	423250	8,5 - 7,5	423255
4 - 3	423246	6,5 - 5,5	423251	9 - 8	423256
4,5 - 3,5	423247	7 - 6	423252	9,5 - 8,5	423257
5 - 4	423248	6,5 - 7,5	423253	10 - 9	423258

### PINCES ER16 CLASSE 1



Ø D	Code
3 - 2	427334B
4 - 3	427335B
5 - 4	427336B
6 - 5	427337B
7 - 6	427338B
8 - 7	427339B
9 - 8	427340B
10 - 9	427341B

## ATTACHEMENT | PINCES ER32



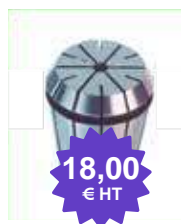
### PINCES ER32 DE PRECISION 5 MICRONS

Ø D	Code	Ø D	Code	Ø D	Code
2 - 1,5	427248	9 - 8	427256	16 - 15	427263
3 - 2	427250	10 - 9	427257	17 - 16	427264
4 - 3	427251	11 - 10	427258	18 - 17	427265
5 - 4	427252	12 - 11	427259	19 - 18	427266
6 - 5	427253	13 - 12	427260	20 - 19	427267
7 - 6	427254	14 - 13	427261		
8 - 7	427255	15 - 14	427262		



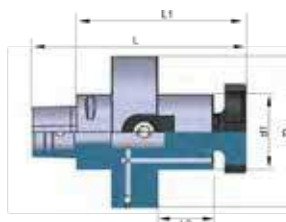
### PINCES ER32 CLASSE 1

Ø D	Code	Ø D	Code	Ø D	Code
2 - 1,5	427248B	9 - 8	427256B	16 - 15	427263B
3 - 2	427250B	10 - 9	427257B	17 - 16	427264B
4 - 3	427251B	11 - 10	427258B	18 - 17	427265B
5 - 4	427252B	12 - 11	427259B	19 - 18	427266B
6 - 5	427253B	13 - 12	427260B	20 - 19	427267B
7 - 6	427254B	14 - 13	427261B		
8 - 7	427255B	15 - 14	427262B		



Ø D	Code	Ø D	Code
3	800003	12	800012
4	800004	13	800013
5	800005	14	800014
6	800006	15	800015
7	800007	16	800016
8	800008	17	800017
9	800009	18	800018
10	800010	19	800019
11	800011	20	800020

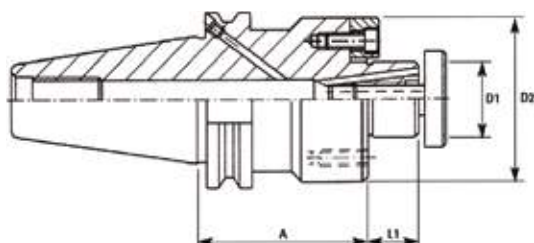
## ATTACHEMENT | MANDRIN PORTE-FRAISE



PSC6

Désignation	Ø	L	Equilibrage	Code	Prix tarif € HT
MANDRIN PORTE FRAISE PSC6	16	35	G2,5 25000	427021	152,00
MANDRIN PORTE FRAISE PSC6	22	40	G2,5 25000	427022	152,00
MANDRIN PORTE FRAISE PSC6	27	40	G2,5 25000	427023	152,00
MANDRIN PORTE FRAISE PSC6	32	40	G2,5 25000	427024	152,00
MANDRIN PORTE FRAISE PSC6	40	45	G2,5 25000	427025	155,00

## ATTACHEMENT | MANDRIN PORTE-FRAISE | TROU LISSE

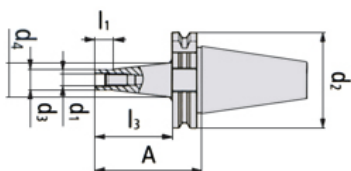


	A	D1	D2	L1	Code	Prix promo € net HT
DIN 40	45	16	38	17	840118	47,00
	45	22	48	19	840119	47,00
	50	27	58	21	840120	48,00
	55	32	66	24	840121	51,00
	55	40	80	27	840122	62,00
BT 40	45	16	38	17	840417	47,00
	45	22	48	19	840418	47,00
	45	27	58	21	840419	48,00
	50	32	78	24	840420	55,00
	55	40	88	27	840421	62,00

EQUILIBRE 15 000 TRS/MN G6,3

• GRANDE PRÉCISION ≤0,003

# ATTACHEMENT | MANDRIN PORTE-FRAISE | À QUEUE FILETÉE



EQUILIBRE 20 000 TRS/MN G2,5

- GRANDE PRÉCISION  $\leq 0,003$

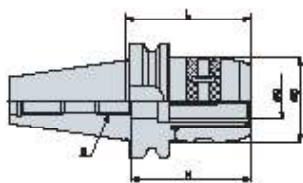
	D	D1	D3	D4	L	L1	Code	Prix promo € net HT
DIN 40	M8	8,5	13,8	15	25	10	087338	80,00
	M10	10,5	18	23	25	10	087339	80,00
	M12	12,5	21	24	25	10	087340	80,00
	M16	17,0	29	29	25	10	087341	80,00
BT 40	M8	8,5	13,8	15	25	10	087364	80,00
	M10	10,5	18	23	25	10	087367	80,00
	M12	12,5	21	24	25	10	087370	80,00
	M16	17,0	29	9	25	10	087373	80,00



LONGUEURS 50 - 70 - 100 EN STOCK | PRIX SUR DEMANDE

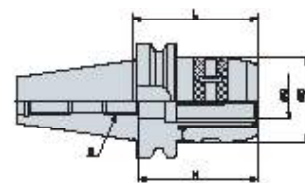
# ATTACHEMENT | MANDRIN PORTE-PINCES | FORT SERRAGE

## PORTE-PINCES SK40



Désignation	Référence fournisseur	Code	Prix tarif € HT
SK40-NPM20-95	6-01-009932	090995	152,49
SK40-NPM25-95	6-01-025587	090996	161,14
SK40-NPM32-110	6-01-009548	090997	161,14
SK40-NPM32-135	6-01-010709	090998	162,23

## PORTE-PINCES BT40



Désignation	Référence fournisseur	Code	Prix tarif € HT
BT40-NPM20-85	6-01-009491	090993	149,25
BT40-NPM32-90	6-01-026590	090994	161,14

# ATTACHEMENT | MANDRIN PORTE-PINCES ER

EQUILIBRE 15 000 TRS/MN G2,5

- GRANDE PRÉCISION  $\leq 0,003$
- ARROSAGE CENTRAL

	L	Code	Prix promo € net HT
DIN 40	70	840054	28,00
BT 40	70	840353	28,00



EQUILIBRE 25 000 TRS/MN G2,5

- GRANDE PRÉCISION  $\leq 0,003$
- ARROSAGE CENTRAL

	L	Code	Prix promo € net HT
DIN 40	70	770060	65,00
BT 40	70	770065	65,00

EQUILIBRE 15 000 TRS/MN G6,3

- GRANDE PRÉCISION  $\leq 0,003$
- ARROSAGE CENTRAL

	L	Code	Prix promo € net HT
DIN 40	70	427222Z	32,00
BT 40	70	427221Z	32,00

EQUILIBRE 20 000 TRS/MN G2,5

- GRANDE PRÉCISION  $\leq 0,003$
- ARROSAGE CENTRAL

	L	Code	Prix promo € net HT
DIN 40	70	427217Z	40,00
BT 40	70	427216Z	40,00

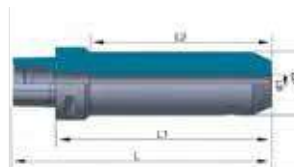


**pagnoni**



	Désignation	Equilibrage	Référence fournisseur	Code	Prix promo € HT
DIN 40	MAND WELDON DIN40 D8 L50 -P	G2.5 15000 tr/mn	140WLD08	840005	29,00
	MAND WELDON DIN40 D10 L50 -P	G2.5 15000 tr/mn	140WLD10	840006	27,00
	MAND WELDON DIN40 D12 L50 -P	G2.5 15000 tr/mn	140WLD12	840007	27,00
	MAND WELDON DIN40 D14 L50 -P	G2.5 15000 tr/mn	140WLD14	840008	27,00
	MAND WELDON DIN40 D16 L63 -P	G2.5 15000 tr/mn	140WLD16	840009	27,00
	MAND WELDON DIN40 D18 L63 -P	G2.5 15000 tr/mn	140WLD18	840010	27,00
	MAND WELDON DIN40 D20 L63 -P	G2.5 15000 tr/mn	140WLD20	840011	27,00
BT 40	MAND WELDON BT40 D8 L50 -P	G2.5 15000 tr/mn	340WLD08	840304	29,00
	MAND WELDON BT40 D10 L65 -P	G2.5 15000 tr/mn	340WLD10	840305	27,00
	MAND WELDON BT40 D12 L65 -P	G2.5 15000 tr/mn	340WLD12	840306	27,00
	MAND WELDON BT40 D14 L63 -P	G2.5 15000 tr/mn	340WLD14	840307	27,00
	MAND WELDON BT40 D16 L63 -P	G2.5 15000 tr/mn	340WLD16	840308	27,00
	MAND WELDON BT40 D18 L70 -P	G2.5 15000 tr/mn	340WLD18	840309	27,00
	MAND WELDON BT40 D20 L70 -P	G2.5 15000 tr/mn	340WLD20	840310	27,00

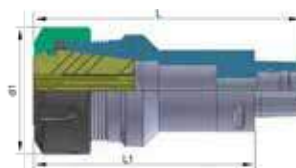
**serinex**  
CNC TOOLHOLDER SYSTEM



**PSC6**

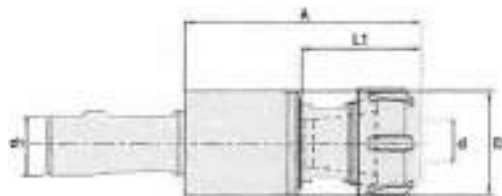
Désignation	Ø	L	Equilibrage	Code	Prix tarif € HT
MANDRIN WELDON PSC6 D6	6	55	G2,5 25000	427026	142,00
MANDRIN WELDON PSC6 D8	8	55	G2,5 25000	427027	142,00
MANDRIN WELDON PSC6 D10	10	60	G2,5 25000	427028	142,00
MANDRIN WELDON PSC6 D12	12	60	G2,5 25000	427029	142,00
MANDRIN WELDON PSC6 D14	14	60	G2,5 25000	427030	142,00
MANDRIN WELDON PSC6 D16	16	65	G2,5 25000	427031	142,00
MANDRIN WELDON PSC6 D18	18	65	G2,5 25000	427032	142,00
MANDRIN WELDON PSC6 D20	20	65	G2,5 25000	427033	142,00
MANDRIN WELDON PSC6 D25	25	80	G2,5 25000	427034	146,00
MANDRIN WELDON PSC6 D32	32	90	G2,5 25000	427035	150,00
MANDRIN WELDON PSC6 D40	40	100	G2,5 25000	427036	155,00





**PSC6**

Désignation	L	Equilibrage	Code	Prix tarif € HT
MANDRIN A PINCE PSC6 ER16	100	G2,5 25000	427013	152,00
MANDRIN A PINCE PSC6 ER20	60	G2,5 25000	427014	147,00
MANDRIN A PINCE PSC6 ER20	100	G2,5 25000	427015	151,00
MANDRIN A PINCE PSC6 ER25	60	G2,5 25000	427016	147,00
MANDRIN A PINCE PSC6 ER25	100	G2,5 25000	427017	152,00
MANDRIN A PINCE PSC6 ER32	70	G2,5 25000	427018	147,00
MANDRIN A PINCE PSC6 ER32	100	G2,5 25000	427019	152,00
MANDRIN A PINCE PSC6 ER40	65	G2,5 25000	427020	147,00



Tolérance	d (mm)	D (mm)	d1 (mm)	A (mm)	L1 (mm)	N/W (mm)	Désignation	Référence fournisseur	Prix tarif € HT
+/-0,25	6 - 16	50	25	88	47	0,95	PN50-1K/3S25-ESX25	9168161	1087,50



	D	L	Code	Prix promo € net HT
BT 40	3	90	770036	106,92
	6	90	770001	89,60
	6	90	770005	75,00
	8	90	770007	75,00
	10	90	770009	75,00
	12	90	770011	75,00
	16	90	770015	75,00
DIN 40	20	90	770019	75,00
	4	80	740023	99,23
	5	80	740024	99,23
	6	80	740006	71,00
	8	80	740008	71,00
	10	80	740010	71,00
HSK63A	12	80	740012	71,00
	16	80	740016	71,00
	6	80	730017	94,00
	8	80	730018	94,00
	10	85	730019	94,00
	16	95	730010	94,00
	20	100	730012	94,00

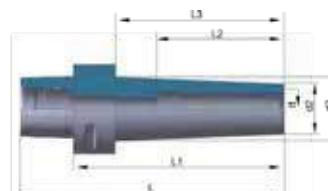
	D	L	Code	Prix promo € net HT
BT 40	6	80	740006W	63,00
	8	80	740008W	63,00
	10	80	740010W	63,00
	12	80	740012W	63,00
	14	80	740014W	63,00
	16	80	740016W	63,00
	18	80	740018W	63,00
DIN 40	20	80	740020W	63,00
	6	90	770005W	62,00
	8	90	770007W	62,00
	10	90	770009W	62,00
	12	90	770011W	62,00
	14	90	770013W	62,00
	16	90	770015W	62,00
	18	90	770017W	62,00
	20	90	770019W	62,00

EQUILIBRE 25 000 TRS/MN G2,5

- GRANDE PRÉCISION ≤0,003

EQUILIBRE 25 000 TRS/MN G2,5

- GRANDE PRÉCISION ≤0,003

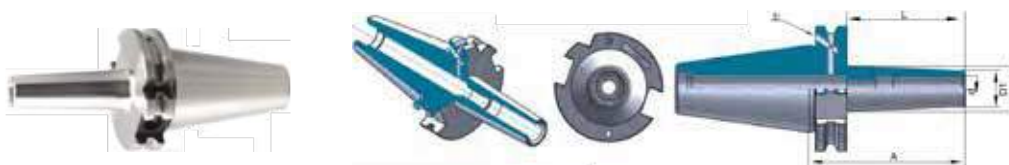


PSC6

Désignation	Ø	L	Equilibrage	Code	Prix tarif € HT
MANDRIN FRETTAGE PSC6	8	80	G2,5 25000	427004	155,00
MANDRIN FRETTAGE PSC6	10	80	G2,5 25000	427005	155,00
MANDRIN FRETTAGE PSC6	12	80	G2,5 25000	427006	155,00
MANDRIN FRETTAGE PSC6	14	85	G2,5 25000	427007	155,00
MANDRIN FRETTAGE PSC6	16	85	G2,5 25000	427008	155,00
MANDRIN FRETTAGE PSC6	18	85	G2,5 25000	427009	155,00
MANDRIN FRETTAGE PSC6	20	85	G2,5 25000	427010	155,00
MANDRIN FRETTAGE PSC6	25	90	G2,5 25000	427011	155,00
MANDRIN FRETTAGE PSC6	32	95	G2,5 25000	427012	155,00



D	A	D1	D	L	Désignation	Référence	Code	Prix tarif € HT
6	90	12	17	61	SLIM TYPE HSK63A H90 CL6	HSK.A.63.90.CL6.SL	740165	86,21
8	90	14	19	64	SLIM TYPE HSK63A H90 CL8	HSK.A.63.90.CL8.SL	740166	86,21
10	90	16	21	64	SLIM TYPE HSK63A H90 CL10	HSK.A.63.90.CL10.SL	740167	86,21
12	90	18	23	64	SLIM TYPE HSK63A H90 CL12	HSK.A.63.90.CL12.SL	740168	86,21
14	90	18	23	64	SLIM TYPE HSK63A H90 CL14	HSK.A.63.90.CL14.SL	740169	86,21
16	90	24	29	64	SLIM TYPE HSK63A H90 CL16	HSK.A.63.90.CL16.SL	740170	86,21
20	100	32	39	74	SLIM TYPE HSK63A H100 CL20	HSK.A.63.100.CL20.SL	740185	86,21

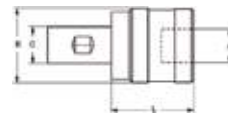


D	A	D1	D	L	Désignation	Référence	Code	Prix tarif € HT
6	80	12	17	61	SLIM TYPE TCB40 H80 CL6	SKB.40.80.CL6.SL	740171	74,14
8	80	14	19	61	SLIM TYPE TCB40 H80 CL8	SKB.40.80.CL8.SL	740172	74,14
10	80	16	21	61	SLIM TYPE TCB40 H80 CL10	SKB.40.80.CL10.SL	740173	74,14
12	80	18	23	61	SLIM TYPE TCB40 H80 CL12	SKB.40.80.CL12.SL	740174	74,14
14	80	22	25	61	SLIM TYPE TCB40 H80 CL14	SKB.40.80.CL14.SL	740175	74,14
16	80	24	29	61	SLIM TYPE TCB40 H80 CL16	SKB.40.80.CL16.SL	740176	74,14
20	80	32	39	61	SLIM TYPE TCB40 H80 CL20	SKB.40.80.CL20.SL	740177	74,14



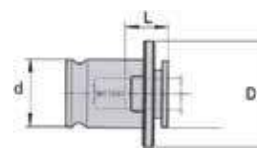
D	A	D1	D	L	Désignation	Référence	Code	Prix tarif € HT
6	90	12	17	63	SLIM TYPE BTB40 H90 CL6	BTB.40.90.CL6.SL	740178	74,14
8	90	14	19	63	SLIM TYPE BTB40 H90 CL8	BTB.40.90.CL8.SL	740179	74,14
10	90	16	21	63	SLIM TYPE BTB40 H90 CL10	BTB.40.90.CL10.SL	740180	74,14
12	90	18	23	63	SLIM TYPE BTB40 H90 CL12	BTB.40.90.CL12.SL	740181	74,14
14	90	22	25	63	SLIM TYPE BTB40 H90 CL14	BTB.40.90.CL14.SL	740182	74,14
16	90	24	29	63	SLIM TYPE BTB40 H90 CL16	BTB.40.90.CL16.SL	740183	74,14
20	90	28	33	63	SLIM TYPE BTB40 H90 CL20	BTB.40.90.CL20.SL	740184	74,14

## BROCHE À CHANGEMENT RAPIDE



TYPE	CAP.	ADAP.	ØA	ØB	ØC	L	EXTEN.	COMP.	Code	Prix tarif € HT
1 SC	M3-M12	CR1 LC1 RB1	19	36	20	39	7,5	7,5	423185A	280,00

## DOUILLES D19 (M3 - M12)



TYPE	Ø TARAUD	ØQ TARAUD	d	D	L	Code	Prix tarif € HT
CR1	M4,5-M10	4-11,2	19	30	7		
TYPE	Ø NOMINAL	DIN 371	DIN 374 / DIN 376				
CR1	M4,5 - 5	3,5 x 2,7	19	30	7	423392A	37,00
CR1	M6	4,5 x 3,4	19	30	7	423393A	37,00
CR1	M8	6 x 4,9	19	30	7	423395A	37,00
CR1	M7	7 x 5,5	19	30	7	423387A	37,00
CR1	M8	8 x 6,2	19	30	7	423388A	37,00
CR1	M9	9 x 7	19	30	7	423389A	37,00
CR1	M10	10 x 8	19	30	7	423382A	37,00



1 BROCHE À CHANGEMENT RAPIDE (M3 - 12) ACHETÉE = 6 DOUILLES D19 (M3 - M12) OFFERTES

# PINCES DE TARAUDAGE | SYNCHRO STA CHANGEMENT RAPIDE



## SUPPORT PRINCIPAL (STL)

TAILLE	TYPE	DÉSIGNATION	RÉFÉRENCE	Prix promo € net HT
2	ER16	STL2-K1-ER16	5099865	59,00
3	ER20	STL3-K1-ER20	5099856	59,00
4	ER25	STL4-K1-ER25	5099833	59,00
5	ER32	STL5-K1-ER32	5092917	59,00



## TÊTE DU SUPPORT SYNCHRO (STH)

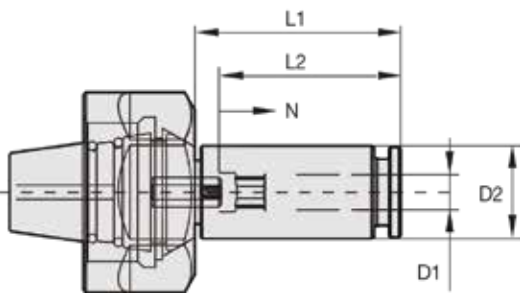
D1 x □ [MM]	DIMENSIONS TARAUDAGE	DÉSIGNATION	RÉFÉRENCE	Prix promo € net HT
3,5 x 2,7	M3 ; M5	STH2-0350X0270-24-K1	5100071	59,00
4,5 x 3,4	M4 ; M6	STH2-0450X0340-24-K1	5100078	59,00
5,0 x 4,0	M4 ; M5	STH2-0500X0400-24-K1	5100087	59,00
6,0 x 4,9	M5 ; M6 ; M8	STH3-0600X0490-35-K1	5113800	59,00
7,0 x 5,5	M7 ; M9 ; M10	STH3-0700X0550-35-K1	5100015	59,00
7,0 x 5,5	M7 ; M9 ; M10	STH4-0700X0550-30-K1	5099927	59,00
8,0 x 6,2	M8 ; M11	STH4-0800X0620-30-K1	5099948	59,00
9,0 x 7,0	M9 ; M12	STH4-0900X0700-40-K1	5099939	59,00
8,0 x 6,2	M8 ; M11	STH5-0800X0620-37-K1	5100155	59,00
9,0 x 7,0	M9 ; M12	STH5-0900X0700-37-K1	5092928	59,00
10,0 x 8,0	M10	STH5-1000X0800-37-K1	5100154	59,00
11,0 x 9,0	M14	STH5-1100X0900-37-K1	5100157	59,00
12,0 x 9,0	M12 ; M16	STH5-1200X0900-37-K1	5100156	59,00



TAILLE	D1	D2	L1	L2	N	COUPLE DE SERRAGE MAXI DE L'ÉCROU EN NM	COUPLE MAXI TRANSMISSIBLE EN NM
2	3,5	12,7	24	26,0	2	40	10
	4,5	12,7	24	26,0	2		
	5,0	12,7	24	27,0	2		
3	6,0	15,8	35	30,5	3	40	18
	7,0	15,8	35	30,5	3		
4	7,0	19,0	30	33,0	3	80	28
	8,0	19,0	30	34,0	3		
	9,0	19,0	40	35,0	3		
	8,0	25,0	37	40,0	3		
	9,0	25,0	37	41,0	3		
5	10,0	25,0	37	42,0	3	130	50
	11,0	25,0	37	43,0	3		
	11,0	25,0	37	43,0	3		
	12,0	25,0	37	43,0	3		

### ADAPTEUR DE TARAUDAGE SYNCHRO STA

- Adapteur de Taraudage Synchro STA
- Pour attachement pour pince suivant ISO 15488 ( DIN 6499 )
- Pour le taraudage en coupant ou par déformation synchro
- Lubrification par le centre maxi: 50 Bar
- Compensation minimale: + 0,5 mm / - 0,2 mm

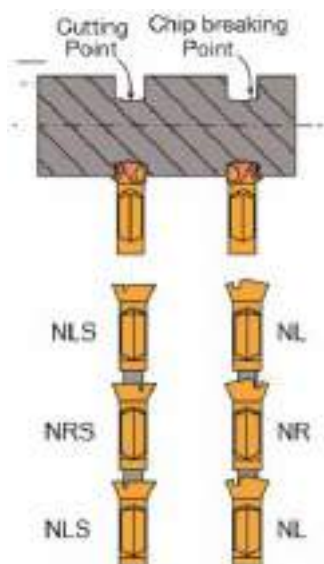
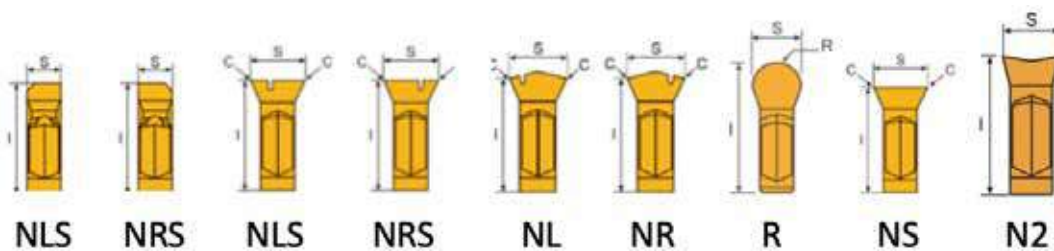


## GAMME SBL

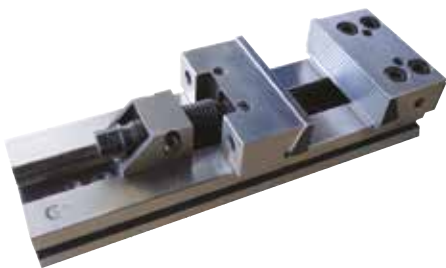


40 PLAQUETTES ACHETÉES = LE CORPS À 2,50 € DU MM\*

\* CLEF ET ENTRETOISE NON INCLUS



# GAMMES CLG | ETAUX ET COFFRETS CALES DE FRAISAGE



ETAUX CLG	Code	Prix promo € net HT
ETAUX CLG 150X200	415001A	420,00
ETAUX CLG 200X300	415002A	830,00
ETAUX CLG 125X150	415003A	315,00
ETAUX CLG 200X400	415004A	950,00
ETAUX CLG 150X300	415005A	490,00
ETAUX CLG 100X150	415009A	315,00
ETAUX CLG 150X400	415012A	645,00

COFFRETS CALES DE FRAISAGE	Code	Prix promo € net HT
<b>COFFRET DE 18 CALES DE FRAISAGE</b> PRECISION H +/-0,01 - LARGEUR +/-0,5 CLG 100X4	415070A	45,00
<b>COFFRET DE 18 CALES DE FRAISAGE</b> PRECISION H +/-0,01 - LARGEUR +/-0,5 CLG 100X4	415072A	60,00
<b>COFFRET DE 16 CALES DE FRAISAGE</b> PRECISION H +/-0,01 - LARGEUR +/-0,5 CLG 160X8	415074A	90,00
<b>COFFRET DE 16 CALES DE FRAISAGE</b> PRECISION H +/-0,01 - LARGEUR +/-0,5 CLG 200X8	415076A	100,00
<b>COFFRET DE 16 CALES DE FRAISAGE</b> PRECISION H +/-0,01 - LARGEUR +/-0,5 CLG 200X8	415078A	45,00



## MEUBLES | MEUBLES D'ATELIER





PRIX PROMOTIONNELS NET HT - OFFRE VALABLE DANS LA LIMITE DES STOCKS DISPONIBLES - 31-12-2020

## TECHMO

30 rue de Montaran  
**45400 FLEURY LES AUBRAIS**  
commercial.techmo@techmo.fr  
☎ 02 38 61 48 10  
☎ 02 38 84 39 63

## TECHMO TOULOUSE

18 chemin de la Violette  
**31240 L'UNION**  
magasin.toulouse@techmo.fr  
☎ 05 61 61 34 35  
☎ 05 61 61 34 44

## TECHMO BORDEAUX

9 rue Laplace  
**33700 MERIGNAC**  
magasin.toulouse@techmo.fr  
☎ 05 61 61 34 35  
☎ 05 61 61 34 44

## SATECH

28 rue Alain Gerbault  
**72100 LE MANS**  
magasin@satech.fr  
☎ 02 43 40 05 05  
☎ 02 43 40 00 99